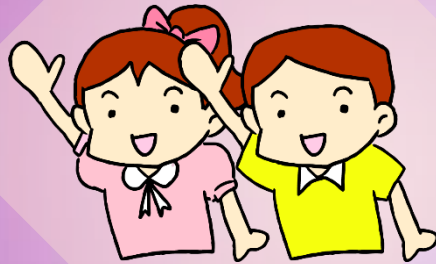


マナーの“いろは”を 楽しく学ぶ

基本の立ち姿
美しいおじぎ
お部屋の入退室
椅子の座り方・
立ち方etc.



親子で 模擬めんせつ



未就学児が身につけておくべき
マナーの基本は何でしょう？

「模擬めんせつ」体験を通し、実践にも
役立つマナーを楽しく学びます

講師：相良まゆみ
日本現代作法会 助教授

- 【日時】 11月1日(日)10:00~12:00
- 【会場】 台場区民センター第1・第2集会室
- 【対象】 未就学児(5~6歳)と保護者(港区在住・在勤)
- 【定員】 親子5組(10月18日(日)締切・抽せん)
- 【費用】 500円/組(保護者2名の参加も可)
- 【申込み】 KissポートWeb https://www.kissport.or.jp/event_detail.php?eventid=00003500



お申込みは、
03-5500-2355
Kissポート財団

お問合せはこちらまで：台場区民センター 03-5500-2355